

# Arbeitsmaterialien für die Farb- & Stilberatung von modavivendi Andrea Peppel Katalog 2011/12 **TEIL I**

Details & Preise bitte unter [office@modavivendi.de](mailto:office@modavivendi.de) oder 030/84186290 anfordern.



Analysetücher/ Finaltücher; 64 Farben, Größe 40x60cm, verschiedene Sortierungen, auch als Einzeltücher, seidenmatt, prof. gesäumt, waschbar, farbecht, knitterarm, perfekte Haptik, Nummerierung auf Wunsch, inkl. Tuchklammern

**Art.105 - Basispaket** 24 Stück Bestimmungstücher

**Art.100 - Profipaket** 32 Stück Analyse + 32 Finaltücher

**Art.101** - 32 Analyse-Bestimmungstücher

**Art.102** - 32 Finaltücher

**Art.103** - Einzeltücher Auswahl nach Wunsch (Nummern Art.17)

---

**Art.17 - Farbmusterübersicht** aller 64 Tücher: A3, sortiert, nummeriert, zum Hängen

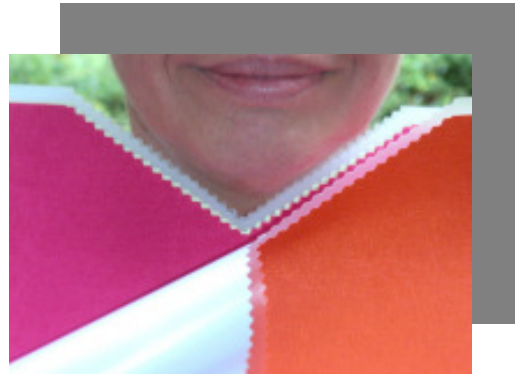
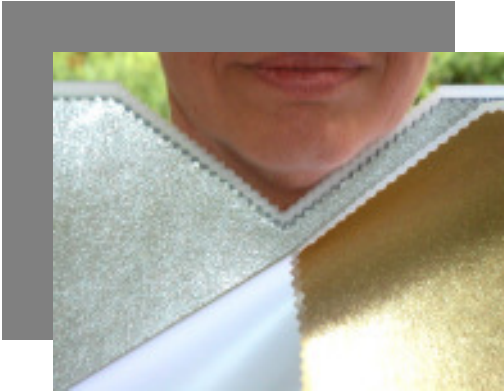


[www.modavivendi.de](http://www.modavivendi.de), 030/ 84186290

**Art. 200-203 Farbtuch- Bücher zur Farbyanalyse:** A4, 64 Originalstoffe/Farben in Buchform. Durch einen Griff an der Rückseite perfektes Handling (auch für Einzelpersonen). Einfach umblättern und nacheinander bequem alle Farben vergleichen.  
Eine professionelle und innovative Art der Farbanalyse.

Verschiedene Ausführungen

**Art.205 Ergebnisfächer:** passend zu jedem Analysebuch- einfach Farben nach Analyse auswählen und Farbtyp ablesen. (Ergebnisfächer gibt es auch für die Analyse mit Tüchern)



---

**Art. 4 - Analyseblock:** A4, 6 Farben, Karton

**Art. 5 - Umhang:** ca. 85cmx85cm, neutrale Farbe, mit Verschluss

**Art. 51 - Hauben,** semitransparent. 20 Stück

**Art. 18 - Tuchklammern,** 8 Stück



**Art. 6 - Analysespiegel:** Lampen, Leuchtmittel, Stativ, Spiegel

**Art. 7 - Analysespiegel:** Stativ, Spiegel ohne Lampen

**Art. 8 - Analysespiegel:** Spiegel solo

## **Kollektion modavivendi-Andrea Peppel 2011/12**

**Art. 10 - Ring mit Farbmustern:** 100 Farben sortiert und nummeriert (für Berater)

**Art. 150/1 - Fächer mit Farbmustern:** 100 Farben sortiert und nummeriert (für Berater)



**Art. 123 - Einzelfarbfahne siehe Katalog TEIL II**

---



**Art. 9 - Ordner für Farbfahnen:** 100 Farben-Stoffe, sortiert- nummeriert + Taschen

---

**Art. 19 Stilpass Damen** 14 Karten zum Ausfüllen und Einzeichnen - mit Anleitung, Hülle, A6

**Art. 20 Stilpass Herren** 12 Karten zum Ausfüllen und Einzeichnen- mit Anleitung, Hülle, A6



---

Service: Sonderanfertigungen mit Ihren Stoffen, Studioausstattung & Schulungsmaterialien!  
Kollektion Modavivendi 2011/12, [www.modavivendi.de](http://www.modavivendi.de), 030/ 84186290

***Farbkarten - Farbfächer - Farbpässe siehe Katalog TEIL II***

# Katalog Modavivendi 2011/12 TEIL II

## Farbfächer / Karten und Farbpässe von Andrea Peppel

Details & Preise bitte unter [office@modavivendi.de](mailto:office@modavivendi.de) oder 030/84186290 anfordern.

**Art. 14 - Farbpass F/S/H/W** je 25 Farben in Wasserfalloptik, Visitenkartenfach, Rückseite für persönliche Empfehlungen, Hülle, Extraseite mit Informationen zum Farbtyp, klappbar A6, offen 31x15 cm



---

**Art. 15 - Farbkarte F/S/H/W** je 25 Farben in Wasserfalloptik, Kurzinfo zum Typ, transparente Hülle wiederverschließbar, Kugelkettchen zum Anhängen, nicht klappbar, 12x17cm



[www.modavivendi.de](http://www.modavivendi.de), 030/ 84186290

## Kollektion Modavivendi 2011/12

**Farbenfächer** von Andrea Peppel sind variabel oder vorgefertigt lieferbar.

Es stehen 100 Farbfahnen zur Verfügung. Jede kann einzeln entnommen und auch nachbestellt werden. Ein professionelles System für klassische und individuelle Farbberatungen.

Transparentes-super biegsames Trägermaterial + Stoff.

Alle Farbenfächer werden im Baumwollsäckchen und mit Typinformation geliefert.

**Art. 120** - als F/S/H oder W je 25 Farben

**Art. 125/k** - als S/W (kühler Typ) 50 Farben

**Art. 125/w** - als F/H (warmer Typ) 50 Farben

**Art. 150** - 100 Farben sortiert als 4-Jahreszeitenfächer

**Art. 151** - 100 Farben sortiert nach kalten und warmen Farbtönen, getrennt

**Art. 152** - 100 Farben sortiert als Farbkreis



**Art. 122 - Cover + Trageschleufe + BW-Säckchen + Infohülle-** verschiedene Ausführungen



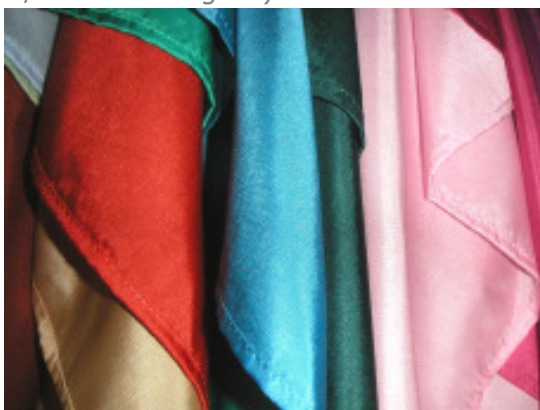
---

**Art.123 - Einzelfarbfahne** - 100 Stück zur Wahl; Nummern laut Artikel 10 oder 150/1 oder 9 (gerne werden auch Ihre Stoffe verarbeitet)



---

**Art. 104 - Schaltuch** in Verkaufsverpackung, 130 x 20 cm, 62 Farben (Farbwahl bei Art.17, 10, 150/1 oder 9 möglich)



Wir bieten zusätzlich: Sonderanfertigungen mit Ihren Stoffen, Studioausstattung, z.B. Farbübersichten A2 und größer! [www.modavivendi.de](http://www.modavivendi.de), 030/ 84186290